

# As causas da Primeira Guerra Mundial

## I) O avanço da Ciência e a Belle Époque

Durante o início dos anos de 1900, os europeus viviam um clima de euforia. Enquanto a ciência divulgava saberes completamente novos, seja na medicina, na química ou na biologia, as pessoas se encantavam com as novas invenções e descobertas tecnológicas.

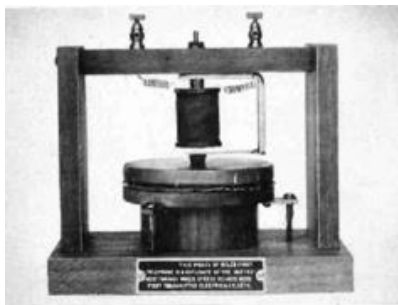


Figura 1 - Foto do Telefone de Bell, tratado como primeiro aparelho do tipo.

Feitos jamais imaginados pelo homem eram anunciados com frequência, gerando um forte otimismo e esperança no progresso da humanidade. Durante essa época, inovações como o telefone, o automóvel e o avião surgiram, transformando a vida de maneiras inimagináveis. Com essas tecnologias, a vida tornou-se mais confortável, as comunicações mais acessíveis, e o mundo parecia encolher de tamanho devido à velocidade dos meios de transporte. Sob esse otimismo generalizado, os europeus denominavam esse período de “Bela Época”, ou a “*Belle Époque*”, em francês.

No entanto, o progresso desse período não se restringiu a melhorias na qualidade de vida. O investimento em armamentos resultou no surgimento de metralhadoras giratórias, tanques de guerra e gases venenosos. A desigualdade no acesso a essas inovações também era evidente, com as elites desfrutando dos benefícios, enquanto a classe trabalhadora enfrentava condições de vida precárias e

jornadas exaustivas.

## II) O Nacionalismo

Nacionalista é a pessoa que tem grande orgulho por seu país e cultura. Embora pareça um sentimento saudável e inofensivo, no contexto da Primeira Guerra Mundial, o nacionalismo contribuiu significativamente para a rivalidade entre países e o início do conflito.



Figura 2 - Propaganda anti-alemã representando o Kaiser (líder) "engolindo" o mundo devido suas pretensões territoriais.

A fim de fortalecer o sentimento nacionalista na população, os líderes políticos e intelectuais das principais potências estimulavam a competição com países vizinhos, tanto em termos culturais quanto territoriais. Utilizavam a história e avanços tecnológicos para demonstrar superioridade, resgatando antigas rivalidades que aumentaram as tensões entre as nações. Além disso, os nacionalistas recorriam a argumentos racistas da época, buscando afirmar a superioridade da "raça" de certos países sobre as demais.

Portanto, a Europa vivia em um clima tenso e altamente rivalizado. Entre as principais tensões regionais, destacam-se a disputa entre França e Alemanha, bem como nos Bálcãs. Enquanto os nacionalistas franceses exigiam a retomada do território da Alsácia-Lorena dos alemães, perdido na Guerra Franco-Prussiana, os nacionalistas sérvios buscavam anexar a Bósnia do Império Ástro-Húngaro. Para os sérvios, esse território apresentava uma população eslava e deveria fazer parte de um mesmo país com os sérvios, em vez de permanecer sob domínio austríaco.

## III) O Imperialismo

Uma terceira causa da Primeira Guerra foi o Imperialismo. Esse processo foi caracterizado pela disputa das potências europeias por territórios na África e na Ásia, onde buscavam matérias-primas e mercados consumidores para suas economias. A exploração dessas regiões ocorria sem qualquer respeito ou cuidado com as populações locais e as questões ambientais.

A corrida por territórios fora da Europa intensificou o clima de rivalidade entre as potências. Nações que se unificaram tardiamente, como Alemanha e Itália, ficaram com poucos territórios coloniais, alimentando ressentimentos em relação à França e à Inglaterra, países que lideraram a corrida imperialista e asseguraram vastas porções territoriais. Como resultado, ameaças militares e tensões diplomáticas eram constantes, exemplificado pela Crise do Marrocos, quando Alemanha, França e Inglaterra quase declararam guerra devido à disputa pelos direitos comerciais neste país africano.

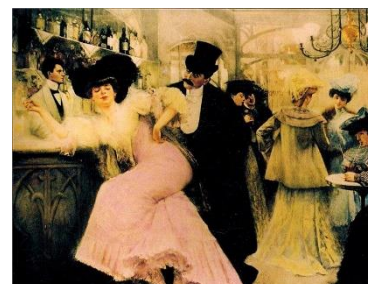


Figura 3 - Obra "Le bar de Maxim's", que retrata um momento de descontração da classe média europeia na Belle Époque.



Figura 4 - Propaganda alemã crítica ao Imperialismo Inglês. Apresenta a Grã-Bretanha como uma aranha que tudo enreda e devora.

### Exercícios:

1. Com suas palavras, explique o que foi a Belle Époque.
2. A partir da leitura do texto sobre a Belle Époque, responda: o avanço da ciência é sempre positivo para a humanidade? Justifique.
3. Qual a relação entre o nacionalismo e a Primeira Guerra Mundial?
4. Por que o Imperialismo contribuiu para a eclosão da Primeira Grande Guerra?

### A Paz Armada e a Política de Alianças

Com o aumento das tensões na Europa, os países começaram a se preparar para um possível conflito, dedicando-se à construção de alianças estratégicas que evitariam o isolamento em caso de guerra.

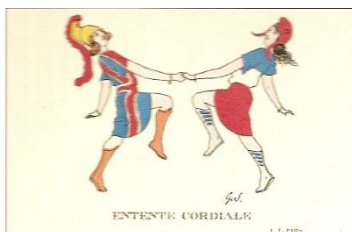


Figura 6 - Cartão Postal de 1904 ilustrando a aproximação entre França e Grã-Bretanha com a assinatura da Entente Cordial.

De um lado, em 1904, a França e a Inglaterra criam a “Entente Cordial”, aliança que aproximava os países em oposição à influência alemã. Enquanto que a França buscava reconquistar os territórios da Alsácia-Lorena, a Inglaterra rivalizava com a Alemanha na disputa pela liderança econômica no continente. Posteriormente, a Rússia também se aproximou dos países da Entente, tendo em vista o aumento de tensão contra os Alemães e Austríacos nos Bálcãs e no Leste da Europa. Formavam assim, a **Tríplice Entente**.

Por sua vez, a Alemanha se aproximou da Itália e do Império Austro-Húngaro. Os Italianos e Alemães estavam alinhados na oposição aos franceses e ingleses na África, tendo em vista que se consideravam injustiçados na partilha dos territórios coloniais. Já Alemães e Austríacos tinham uma aliança duradoura desde 1879, formada como medida para impedir avanços da Rússia em seus territórios. Esse grupo ficou conhecido como **Tríplice Aliança**.



Figura 5 - Produção de armamentos na Inglaterra.

Ao mesmo tempo em que formavam as alianças, os países europeus investiam na produção armamentista, já que não queriam ficar para trás na disputa com seus rivais. Armazenavam o máximo de munições, equipamentos e explosivos possível, preparando-se para o início um possível conflito futuro. Esse fenômeno de alta produtividade de armamentos antes mesmo do início do conflito foi denominado **Paz Armada**.

### Atividade

#### Europa antes da Primeira Guerra (1914)



No mapa ao lado, use uma cor para destacar os países que faziam parte da Tríplice Entente e outra cor para os países que formavam a Tríplice Aliança. Complete a legenda abaixo com os nomes dos países em cada aliança. Além disso, pinte o espaço entre parênteses ( ) com as cores escolhidas para representar cada aliança.

a. Tríplice Entente ( )

---

---

---

b. Tríplice Aliança ( )

---

---

---